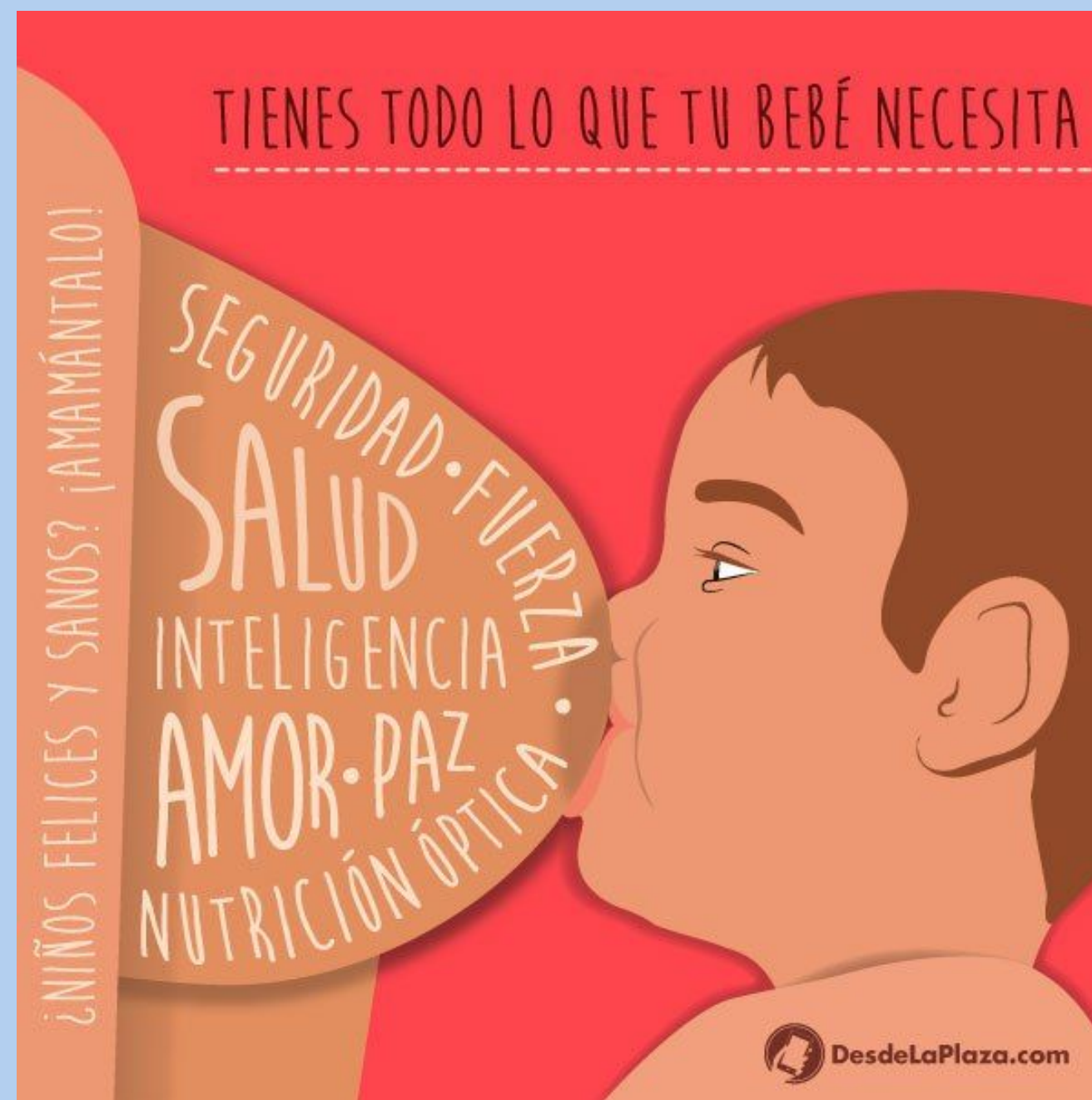


CUIDADOS EN EL RECIEN NACIDO



QUINTA SESIÓN

LACTANCIA MATERNA



Helados de Leche Materna

PARA ALIVIAR LAS MOLESTIAS DE LA DENTICIÓN Y PORQUE ¡SON MUY RICOS!

REDE APOYO A LA LACTANCIA MATERNA - CHILE -

Necesitas

- Leche recién extraída
- Moldes de helado o chupete para fruta
- Refrigerador/ Congelador

Instrucciones

Realiza la extracción de leche, ya sea manual o con extractor. Vierte la leche en los moldes, previamente lavados y secados. Una vez llenos, congela hasta lograr una consistencia dura. El tiempo de congelado puede variar.

- Para bebés de 3-4 meses en adelante.
- Sugerencia: Si tu bebé tiene +6m puedes mezclar con sus frutas favoritas.

Para tener en cuenta: No reemplaza una toma - No se puede volver a congelar - Prepara cantidades pequeñas para no desperdiciar leche.



ESTRUCTURA CRANEAL



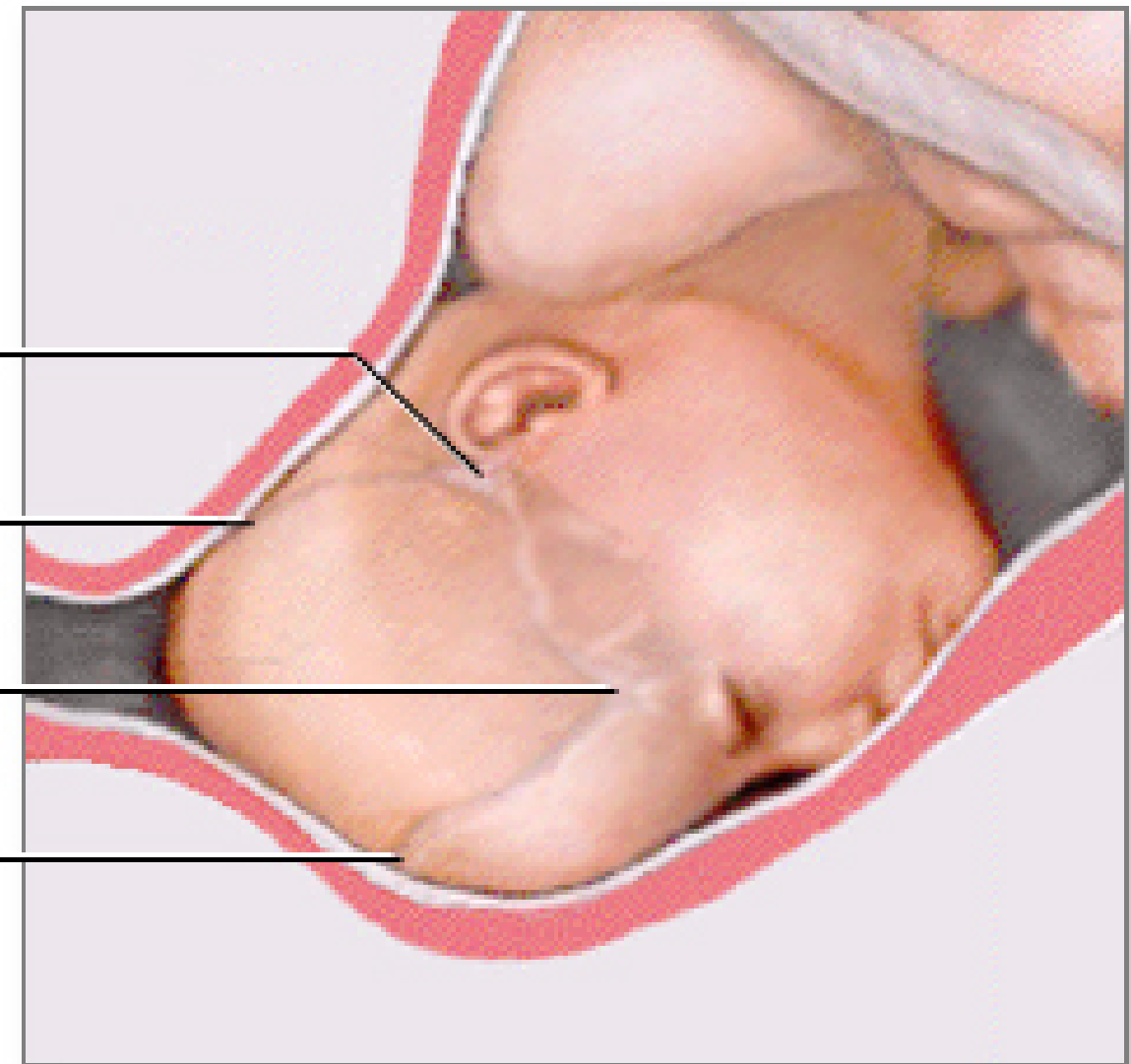
Fontanelas:

Mastoidea

Posterior

Esfenoidal

Anterior



¿Qué es la mollera?

Su nombre correcto es fontanela, hay seis pero estas dos son las principales



Generalmente cierra:

entre los 9 y 21 meses

los primeros 2 meses

Son espacios entre los huesos del cráneo, unidas por un tejido flexible que protege al cerebro mientras estos espacios se cierran.



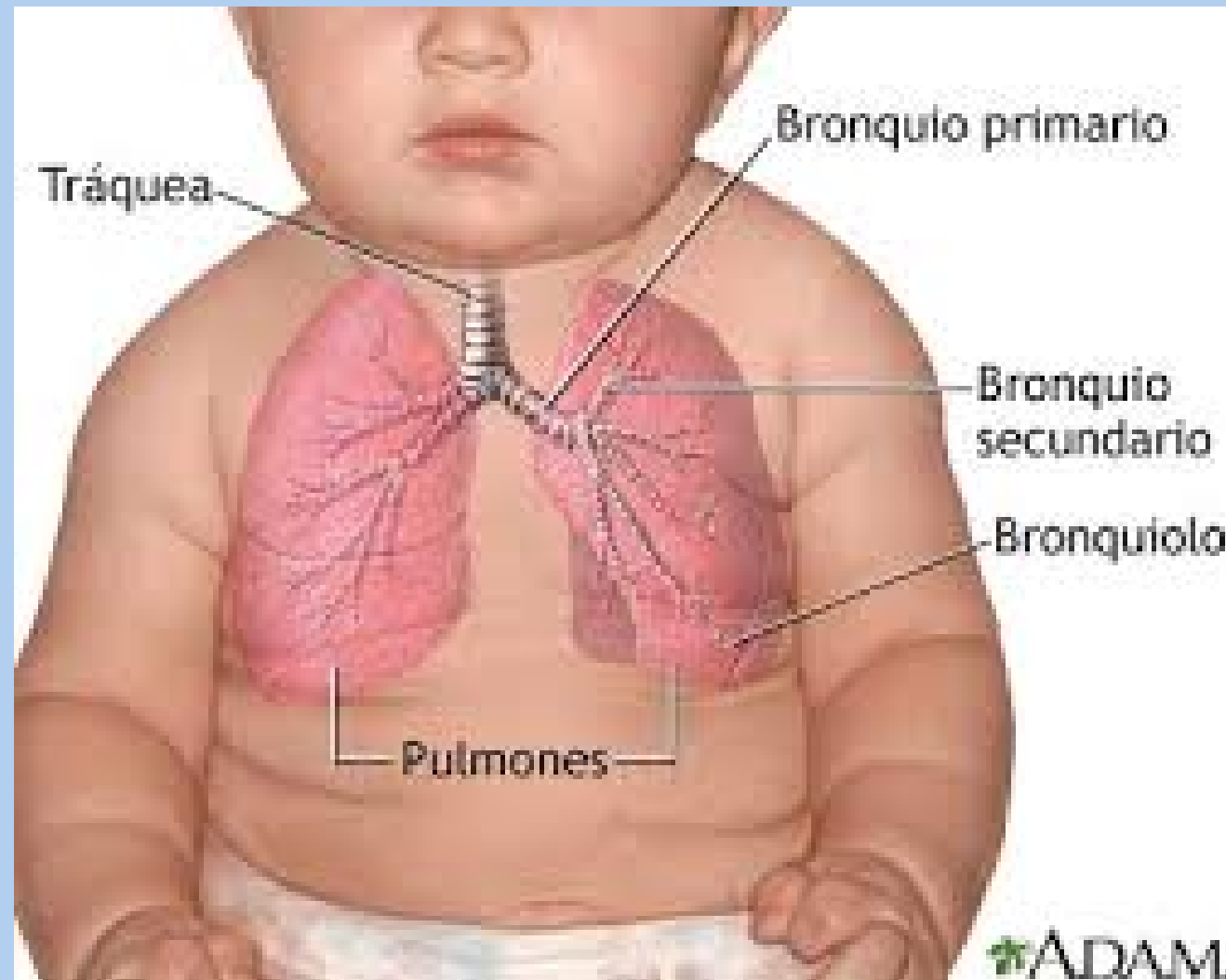
Sus funciones son facilitar el paso por el canal de parto y el crecimiento del cerebro.

En momentos pueden estar abultadas o hundidas (al llorar o pujar), pero si están así todo el tiempo, consulta a tu médico.



Es normal que al estar sentado se vea "latir". Pero es un mito afirmar que "se puede caer la mollera".

RESPIRACIÓN



La frecuencia respiratoria normal de un recién nacido es de aproximadamente 40 respiraciones por minuto. Cuando el bebé duerme, la frecuencia puede disminuir de 20 a 40 respiraciones por minuto.

cómo *cuidar* la piel del bebé



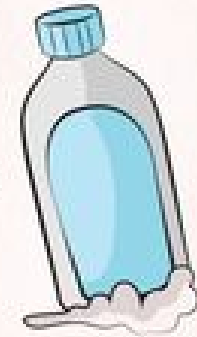
Cremas

Hidrata con cremas y aceites sin perfume ni colorante

1

Jabón

Usa jabón neutro y sin perfume



2

Pañales

Cambia los pañales con frecuencia para evitar irritaciones



3

Sol

Evita la exposición al sol o utiliza un buen protector



4

Baño

Báñalo con agua templada y controla el tiempo en la bañera



5

Ropa

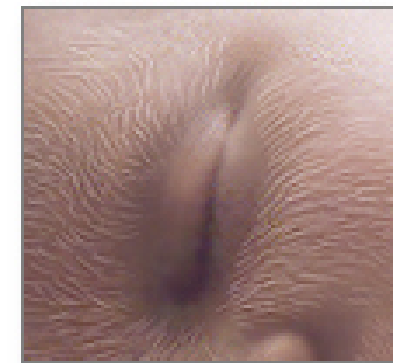
Usa ropa de algodón o tejidos suaves



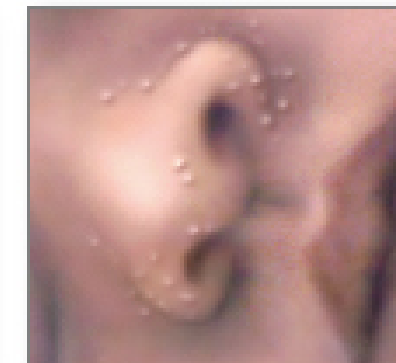
6

ver video en

PIEL



Lanugo



Milium



Piel moteada



BAÑO



CONSEJOS PARA

BAÑAR AL BEBÉ

10-15
cm

Llenar la bañera con
NO más de
10-15 cm de agua.

5 cm

Los bebés pueden
ahogarse en menos de
5 cm de agua.
Nunca dejes al bebé
sin supervisión.
Lleva todo lo que
necesites antes de
llenar la bañera.

10 min.

El baño **NO** debe
durar más de 10
minutos hasta que
cumpla el año.

37°C

La **temperatura ideal** del
agua para el bebé es
entre 36° y 37°

25°C

Los bebés se enfrían
fácilmente, 25°C es una
buena temperatura para
el **cuarto de baño**.

CUIDADOS DEL ONFALO



Vigilar el aspecto y el olor

No deben usarse polvos antibióticos ni antisépticos yodados

Evitando cubrir esta zona con el pañal

No deben usarse vendas o fajas que rodeen el abdomen.

Cicatrización del cordón umbilical

Mantenerlo limpio y seco

UÑAS



CÓMO CORTAR LAS UÑAS DEL BEBÉ

LINEA RECTA
Corta las uñas en línea recta, y lima los bordes afilados

CUÁNDO
Puedes cortar las uñas desde sus primeras semanas de vida

MOMENTO TOP
Después del baño las uñas están blandas. Será más fácil cortarlas

PROHIBIDO
Nunca le cortes las uñas con los dientes. Podrías infectarle

TIJERAS
Debes usar tijeras de punta redonda para no herirle

DURMIENDO
Aprovecha cuándo está dormido y no se mueve para cortarlas

ZZZ

Embarazo Bebés

BAÑO DE SOL

Fuente de vitamina D

¡Su primer baño de sol!

- No lo expongas directamente, hazlo a través de la ventana.
- Evita hacerlo entre las 11 am y 4 pm. El sol intenso puede lastimarlo.
- Debe durar 10 minutos: 5 minutos boca arriba y 5 boca abajo, usando sólo su pañal.
- Después de cumplir 6 meses ponle protector solar de FPS 50 mínimo.



CAMBIO DE PAÑAL

Cómo cambiar el pañal

1. Preparar el pañal.
2. Acostar al bebé boca arriba.
3. Levantar las piernas del bebé.
4. Retirar el pañal viejo.
5. Limpiar al bebé.
6. Poner el pañal nuevo.
7. Ajustar el pañal.
8. Lavarse las manos.

¿QUÉ DICE SU POPÓ?



RECIÉN NACIDO

Negra o negra verdosa, conocida como meconio (heces acumuladas en el útero)



0-5 MESES

Amarilla si toma leche materna, café claro si toma fórmula



6-12 MESES

Su color varía de acuerdo a lo que come

Popó negra
Si lleva mucho tiempo haciendo así, acude al servicio médico



Popó roja
Puede indicar una úlcera o que no está digiriendo bien



Popó blanca
No es muy común, pero puede indicar complicaciones en el hígado



↖
SEÑALES DE ALERTA

BENEFICIOS DE LA ESTIMULACION

- Tomar sus manos y pies y jugar con sus dedos, uno a uno.
- Realiza masajes en manos y pies
- Acostado, coge las plantas de sus pies y llévale las rodillas al pecho. (Repite 5 veces con cada pierna)
- Acostado:
- Coge sus manos y realiza movimientos en círculo con sus brazos.



- Enséñale un juguete de colores a una distancia de 30 cm de sus ojos y muévelo de un lado al otro para que lo siga con su cabeza.
- Lleva la mano derecha del bebé hacia el hombro contrario con mucha suavidad. Repite con la mano izquierda. Luego cruza ambos brazos sobre el pecho.

MASAJES



Alivia los dolores causados por cólicos, gases, estreñimiento y dentición.



Permite a tu bebé relajarse y reduce el estrés.

La interacción mejora las habilidades de comunicación verbal y no verbal.

ma ma da da
ma ma da da
ma ma da da



Estimula y ayuda al sistema inmunológico y nervioso de tu bebé.

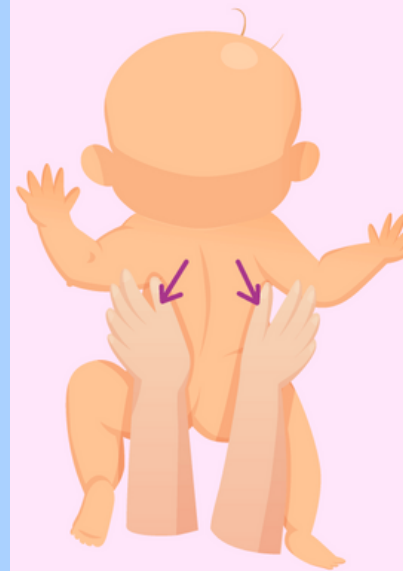
Ayuda a tu bebé a sentirse seguro y amado y mejora su autoestima.



Tu bebé dormirá más tranquilo y profundo.



El tacto, las sonrisas y las caricias fortalecen su vínculo afectivo.



Fortalecer el cuello



Fortalecer las manos



Fortalecer los brazos



Fortalecer las piernas



Beneficios de **cantarle** a los **bebés**

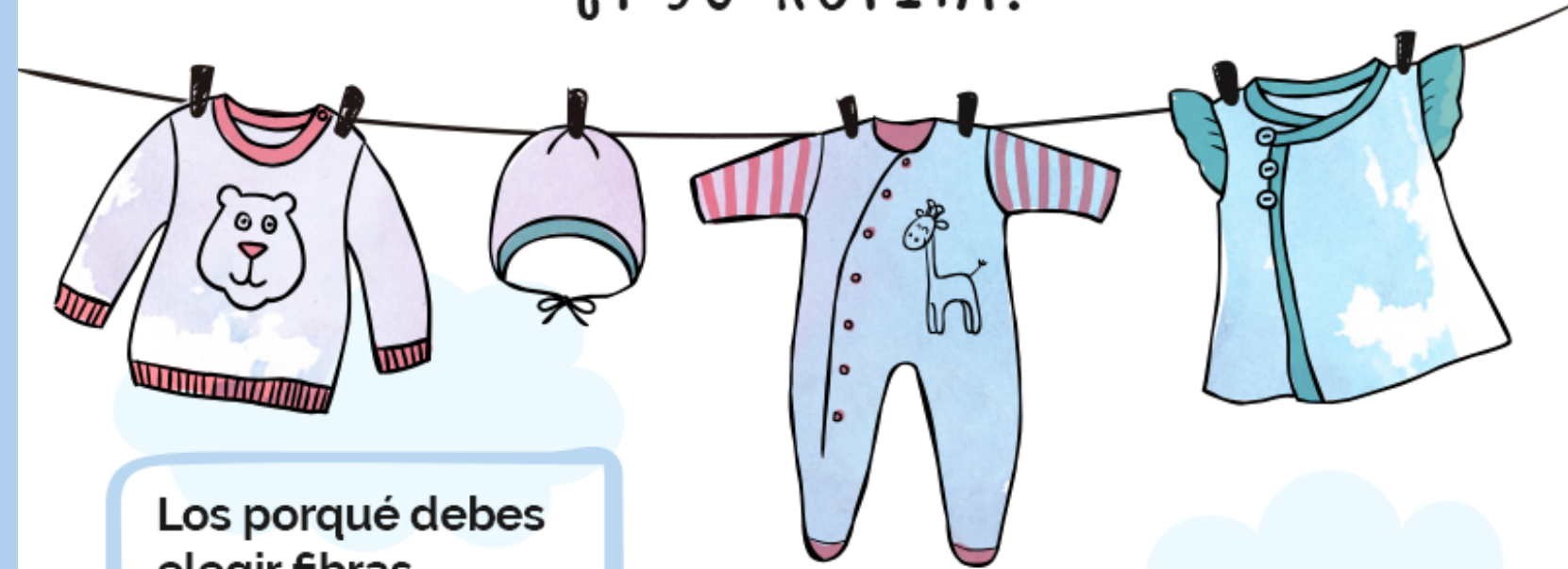
- ★ Desarrollar el habla adecuadamente
- Cantar ayuda a sentirse tranquilos y felices
 - ★ La música relaja y tranquiliza
 - Estimula la memoria y la concentración
 - ★ Los hace más sensibles
 - Se fomenta la expresión
 - ★ Ayuda a incrementar la autoestima
 - Mejora la capacidad vocal y auditiva



CUIDADO DE LA ROPA



¿Y SU ROPITA?



Los porqué debes elegir fibras naturales como el algodón y el bambú

- La **ropa sintética** es tratada con **químicos** lo cual puede **irritar su piel**
- El algodón y el bambú **son biodegradables**, así que también cuidas el medio ambiente
- Permite que su piel **se mantenga fresca** para evitar el exceso de sudor
- Es más **fácil de lavar** y no tienes que usar **químicos** para desmancharlas
- Los niños predispuestos a **alergias** tienen **menos riesgo** de padecerlas



SUEÑO Y DESCANSO

CONSEJOS PARA DORMIR AL BEBÉ



Horario

Dormir todos los días a la misma hora

1

Rutina

Baño → cena → cuna
PROHIBIDO SOBREENCITAR



2

Postura

Dormir boca arriba con la cabeza girada



3

4

Habitación

Bien ventilada
Temperatura 20-23 °C



5

Vestimenta

Pijama cómodo y amplio



REFLEJOS PRIMARIOS

BUSQUEDA / SUCCION

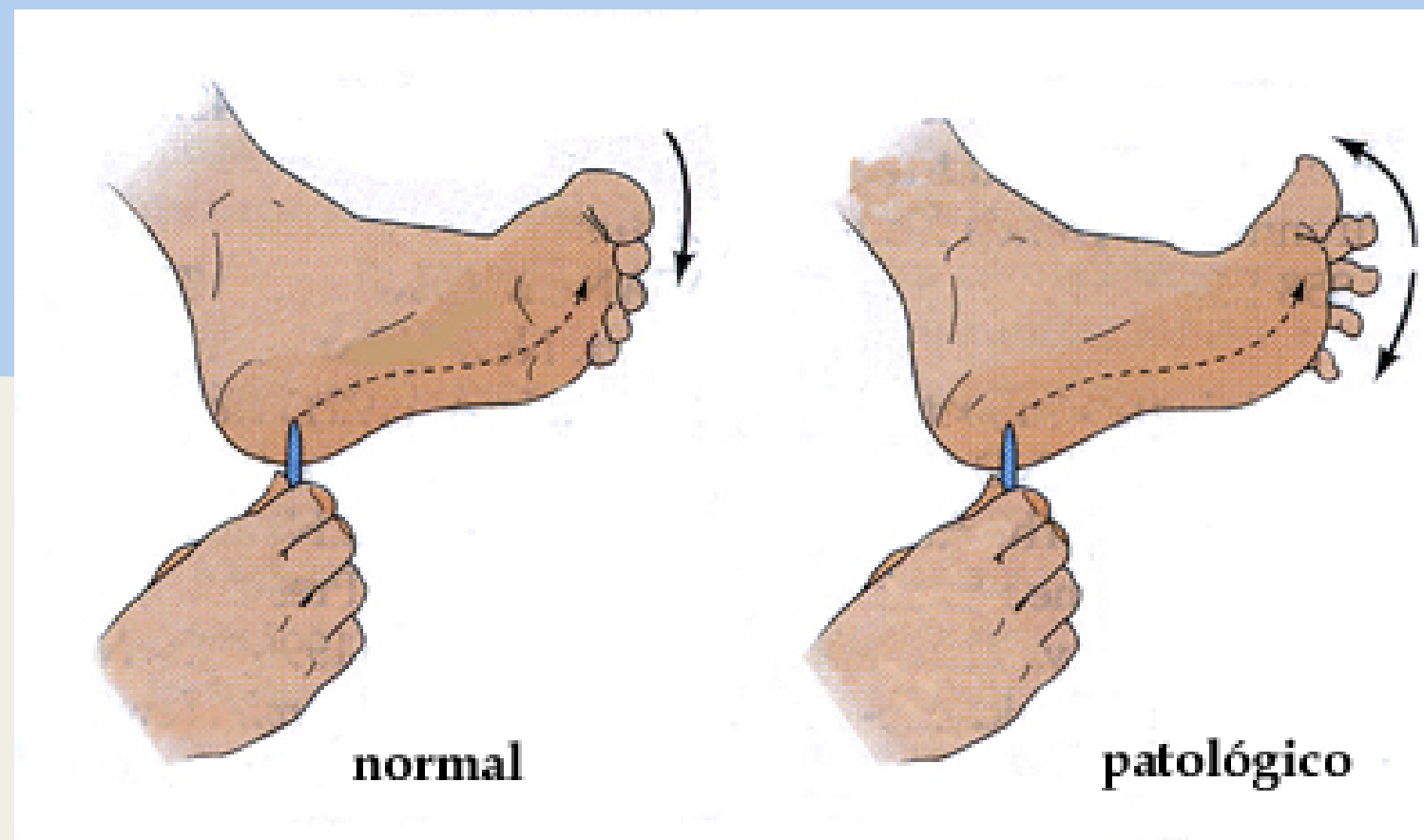
PRENSIÓN



REFLEJOS PRIMARIOS

EL REFLEJO DE MORO

EL REFLEJO DE BABINSKI



REFLEJOS PRIMARIOS

EL REFLEJO DE ARRASTRE



EL REFLEJO DE MARCHA AUTOMÁTICA

